

Odpady niebezpieczne ze względu na swój rodzaj, skład lub ilość mają groźne właściwości i potraktowane w niewłaściwy sposób mogą zagrażać zdrowiu ludzi i zwierząt oraz środowisku. Mogą też wykazywać właściwości palne i wybuchowe. Dlatego też gospodarka nimi wymaga prawidłowego prowadzenia i szczególnej kontroli.

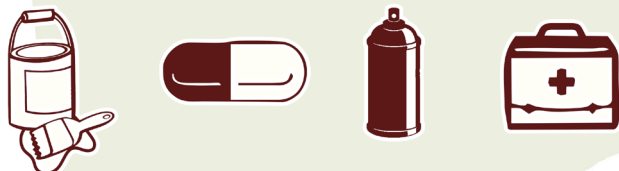


Pamiętaj:

Zużyty sprzęt elektryczny i elektroniczny - zużyte urządzenia elektryczne i elektroniczne z gospodarstwa domowego tj. lodówki, kuchenki, pralki, zmywarki, suszarki do włosów, roboty kuchenne a także komputery, drukarki, telefony itp. możemy oddać w punkcie selektywnej zbiórki odpadów komunalnych albo w sklepie kupując nowy sprzęt lub w ramach kwartalnych akcji wywozu odpadów wielkogabarytowych organizowanych na terenie Gminy Dębno.



Baterie - zużyte baterie i akumulatory można oddać w punkcie selektywnej zbiórki odpadów komunalnych lub wrzucić do pojemników zbiórki baterii ustawionych w szkołach, instytucjach czy punktach handlowych.



Przeterminowane leki - można przekazać do specjalnych pojemników na przeterminowane leki ustawionych w aptekach.

Przeterminowane chemikalia - można oddać do punktu selektywnej zbiórki odpadów komunalnych.

Opakowania po farbach i lakierach - można oddać do punktu selektywnej zbiórki odpadów komunalnych.

Przepracowane oleje i smary - należy oddać w warsztacie samochodowym przy wymianie oleju i smaru.

Wszystkie niebezpieczne odpady zgromadzone w punkcie selektywnej zbiórki odpadów komunalnych lub w innych punktach ich zbiórki zostaną odpowiednio unieszkodliwione w bezpieczny sposób dla środowiska i zdrowia Nas wszystkich!



Sfinansowano ze środków Wojewódzkiego Funduszu Ochrony Środowiska i Gospodarki Wodnej w Szczecinie w ramach projektu „Kampania informacyjno-edukacyjna oraz organizacja spotkań z mieszkańcami gminy Dębno dotyczących nowych zasad systemu gospodarki odpadami komunalnymi”

Zasady selektywnej zbiórki odpadów



JAK I CO SEGREGOWAĆ?

GDZIE WRZUCIĆ PUSZKĘ A GDZIE BUTELKĘ?

CO ZROBIĆ Z GAZETĄ I KARTONEM?

**ZAJRZYJ DO ŚRODKA
I DOWIEDZ SIĘ WIĘCEJ !!!**

www.debno.pl
odpady@debno.pl



PLASTIK I METAL

- wrzucamy:

- plastikowe butelki po napojach, wodach mineralnych (tzw. butelki PET),
- opakowania wielomateriałowe tj. kartoniki po mleku i sokach,
- pojemniki po chemii gospodarczej i kosmetykach np. po szamponie, płynie do mycia naczyń,
- folie opakowaniowe i naczynia jednorazowe,
- worki, reklamówki, torby plastikowe,
- opakowania metalowe i aluminiowe np. puszki,
- zakrętki metalowe,
- drobne metale



PLASTIK I METAL

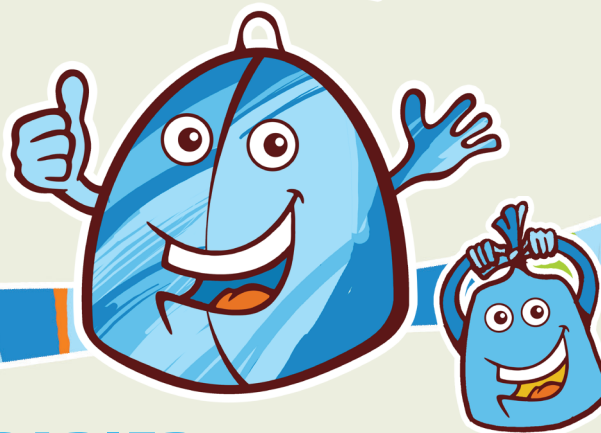
- nie wrzucamy:

- dezodorantów i innych kosmetyków w aerozolu,
- butelek po smarach i olejach,
- opakowań po rozpuszczalnikach,
- opakowań po środkach ochrony roślin,
- pojemników po farbach i lakierach

Wrzucając opakowania do worka / pojemnika oznaczonego napisem „PLASTIK I METAL” należy zgnieść opakowania tak by zajmowały jak najmniej miejsca.

PAPIER - wrzucamy:

- gazety, magazyny,
- książki, zeszyty,
- opakowania papierowe,
- kartony, tekturę,
- worki papierowe



PAPIER - nie wrzucamy:

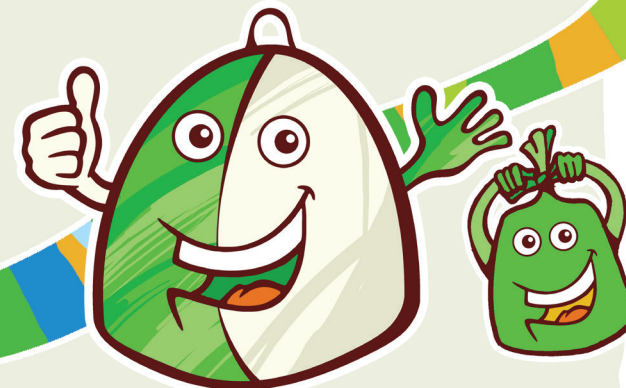
- zatłuszczonego papieru np. po maśle lub margarynie,
- opakowań po sokach i mleku,
- opakowań z zawartością np. z żywnością,
- jednorazowych naczyń,
- tapet,
- pampersów

SZKŁO - wrzucamy:

- szklane butelki po sokach i napojach,
- słoiki po dżemach i przetworach,
- opakowania szklane po pokarmach dla dzieci,
- szklane butelki po winie, piwie i innych napojach alkoholowych



Wszystkie opakowania szklane wrzucamy bez nakrętek, kapsli i zawartości !!!



SZKŁO - nie wrzucamy:

- luster, szkła okiennego i zbrojonego,
- wyrobów ze szkła kryształowego,
- zakrętek, kapsli, korków,
- porcelany, ceramiki,
- żarówek, świetlówek,
- płytek ceramicznych, doniczek,
- kineskopów,
- naczyń żaroodpornych (luminarc, arcoroc, itp.)

